

## Pressemitteilung

- CADFEM hat in Grafing eine neue Firmenzentrale gebaut.
- Umzug in die neuen Räumlichkeiten am 01. April 2022.
- CADFEM in Deutschland: Aus der CADFEM GmbH wird die CADFEM Germany GmbH.

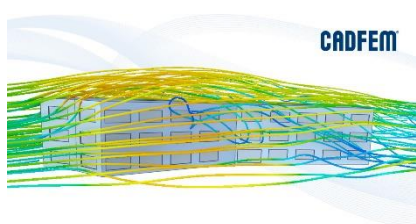
## Simulationsspezialist CADFEM: Neue Anschrift, neuer Name, neue Räume

Jahrzehntelang war CADFEM im historischen Wildbräu-Gebäude im Ortskern von Grafing bei München zuhause. Am 1. April 2022 endet diese Ära und der Ansys- und Simulationsspezialist zieht um in die eigenen vier Wände: Im Schammacher Feld, ebenfalls in Grafing, steht nach zweijähriger Bauzeit die neue Firmenzentrale. In nachhaltiger Massivholzbauweise und natürlich unter Verwendung verschiedener Simulationswerkzeuge in der Planungsphase ist ein repräsentativer neuer Hauptsitz entstanden. Zudem firmiert das Unternehmen ab sofort als CADFEM Germany GmbH.



*Grafing b. München, 25. März 2022* – Schon seit einigen Jahren hat es sich abgezeichnet, dass der Simulationsspezialist aus seinem Stammhaus am Marktplatz von Grafing bei München herauswachsen würde. Frühzeitig wurden die Weichen für einen Neubau gestellt: Am 1. April 2022 ist es nun so weit und CADFEM kann nach einer rund zweijährigen Bauzeit die neue Firmenzentrale im Grafinger Ortsteil Schammach beziehen.

Das prägnante und großzügige Gebäude zeichnet sich durch seine nachhaltige Massivholzbauweise aus. Mitarbeiter und Gäste treffen auf eine freundliche, inspirierende Umgebung, die Raum lässt für weiteres gesundes Wachstum.



Entwickelt wurde das Haus von den Architekten von nbundm ([www.nbundm.de](http://www.nbundm.de)). Wie es sich für ein Ingenieurunternehmen gehört, das Simulation liebt und lebt, wurde bei der Planung – etwa bei Klimatisierung, Akustik oder Beleuchtung – natürlich auch auf Simulationstechnologien zurückgegriffen.

Zum Gebäude gehören neben modernsten Büro-, Seminar-, Konferenz- und Gemeinschaftsräumen auch ein Filmstudio, ein Optiklabor und eine IT-Infrastruktur nach neuesten technischen Standards. Auch ein Fitnessraum, ein Eltern-Kind-Zimmer und eine Sonnenterrasse stehen zur Verfügung. Der maximal energieeffiziente Betrieb wird neben der Holzbauweise durch modernste Materialien und Versorgungstechnologien inklusive Solarpanels und Ladesäulen sichergestellt.



Dr.-Ing. Christoph Müller, Geschäftsführer von CADFEM und federführend für den Bau des neuen Gebäudes: „Eine eigene Heimat war ein lang gehegter Wunsch der CADFEM-Familie. Wir wollten dabei einen Raum mit einer einladenden und abwechslungsreichen Atmosphäre schaffen, wo man gerne hinget und wo sich unsere Mitarbeiter und unsere Gäste wohlfühlen.“

## **CADFEM in Deutschland: Aus der CADFEM GmbH wird die CADFEM Germany GmbH**

Das neue Zuhause ist nicht die einzige Neuerung, die bei CADFEM in Deutschland zum 1. April 2022 greift: Das Unternehmen hat auch umfirmiert und heißt jetzt CADFEM Germany GmbH. Damit folgt CADFEM in Deutschland der Namenskonvention der CADFEM Gesellschaften in anderen Regionen und integriert den Ländernamen in die Firmierung. Neben der neuen Zentrale in Grafing unterhält die CADFEM Germany GmbH weitere Standorte in Berlin, Chemnitz, Hannover und Stuttgart.

### **Die neue Adresse:**

CADFEM Germany GmbH  
Am Schammacher Feld 37  
85567 Grafing b. München  
T +49 (0)80 92-70 05-0  
[info@cadfem.de](mailto:info@cadfem.de)  
[www.cadfem.net](http://www.cadfem.net)



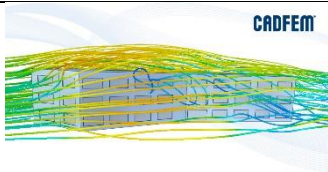
Neben der CADFEM Germany CADFEM GmbH haben auch die CADFEM International GmbH sowie die CADFEM Medical GmbH ihren Sitz in diesem Gebäude.

### **Über CADFEM**



CADFEM unterstützt Unternehmen, Forschungs- und Hochschulinrichtungen dabei, das Potenzial der Numerischen Simulation im gesamten Produktentwicklungsprozess bestmöglich zu nutzen. Als Ansys Elite Channel Partner setzt CADFEM dazu auf die führende Technologie von ANSYS, Inc. Weil Software allein noch keinen Simulationserfolg garantiert, profitieren CADFEM Kunden von einem umfassenden Angebot an ergänzenden Produkten, Services und Wissensangeboten - alles aus einer Hand.

Die CADFEM GmbH – jetzt CADFEM Germany GmbH - wurde 1985 gegründet und zählt zu den Pionieren der Anwendung Numerischer Simulation. Sie beschäftigt rund 180 Mitarbeiter an 5 Standorten in Deutschland und ist Teil der weltweit agierenden CADFEM Group, einem der größten internationalen Anbieter von Simulationstechnologie. [www.cadfem.net](http://www.cadfem.net)

	<p><i>Bild 01: Die neue CADFEM Firmenzentrale in Grafing. (Bild: CADFEM)</i></p>
	<p><i>Bild 02: CADFEM Geschäftsführer Dr.-Ing. Christoph Müller. (Bild: CADFEM)</i></p>
	<p><i>Bild 03: Das Gebäude im Windstrom. Auch Simulationen wurden in der Planung genutzt. (Bild: CADFEM)</i></p>

#### **Kontakt für Journalisten**

Alexander Kunz, CADFEM GmbH  
Leinfelder Straße 60, 70771 Leinfelden-Echterdingen  
Tel.: +49 (0) 80 92 / 70 05-889  
[akunz@cadfem.de](mailto:akunz@cadfem.de)